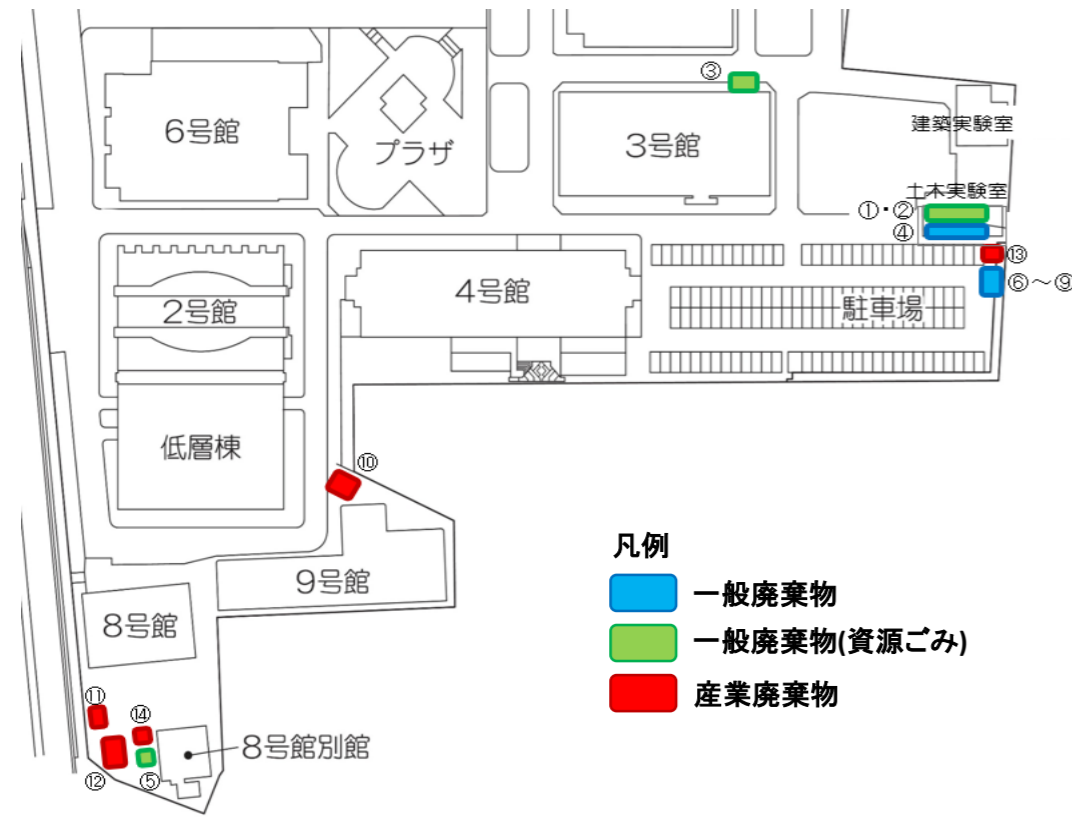


ごみの持込み場所・資源ごみ回収ボックスの使い方について

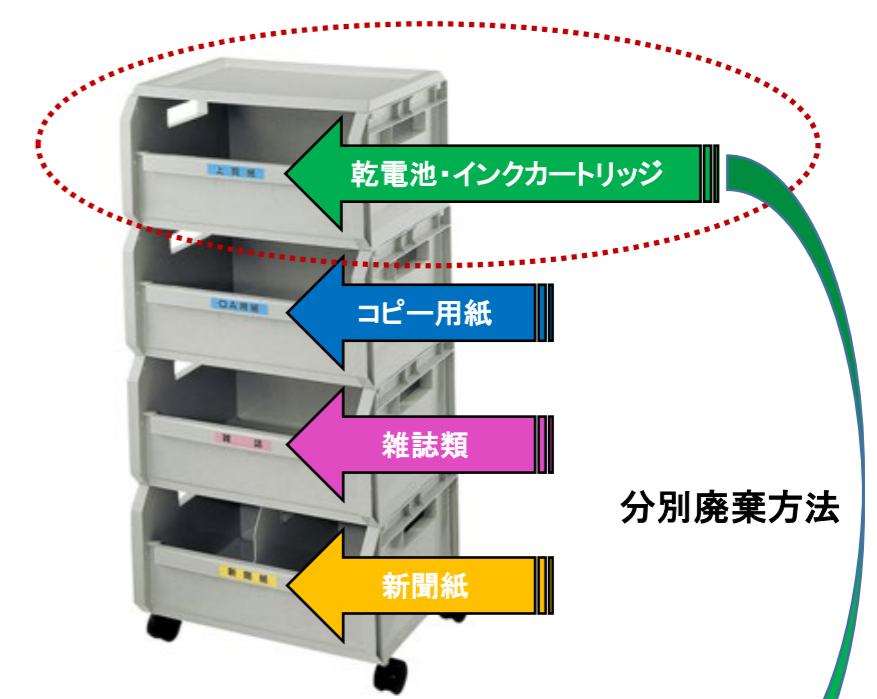
■ ごみの持込み場所について



No	専用の廃棄物置場・分類	備考
①	本・雑誌類	大量の場合、ひもで束ねる
②	新聞紙・コピー用紙類	大量の場合、ひもで束ねる
③	ダンボール	大量の場合、ひもで束ねる
④	可燃ごみ	可燃ごみ以外不可
⑤	機密書類 ※廃棄する際は施設部へ連絡 (内線:0219)	ダンボールに梱包 ビニール袋不可 ファイルは取除く 委託表を記入し添付
⑥	インクカートリッジ	資源ごみ回収ボックスへ
⑦	スプレー缶・カセットボンベ	有害ごみボックスへ
⑧	傘・鍋・やかん等の不燃物	不燃ごみボックスへ
⑨	ガラス・陶器・割れたガラス類	有害ごみボックスへ
⑩	コンクリート類	硬化したもので30cm以下
⑪	粗大ごみ置場(鉄くず類)	分別し廃棄
⑫	粗大ごみ置場(混合)	分別し廃棄
⑬	使用済み蛍光灯	割れたものはガラスくず
⑭	廃液・滅菌ごみ	水質分析室(内線:0221) 回収日 週3日間を予定 回収時間 9:30~16:30

※①・②・④の廃棄時間は9~16時が目安です  
 施錠されている場合は建物2階の清掃員にお知らせ下さい  
 ※⑤・⑪・⑫・⑭は廃棄日が決められています(事前にご確認下さい)

■ 資源ごみ回収ボックスの使い方



土木実験室  
可燃ごみ・本・雑誌・新聞紙・コピー用紙類



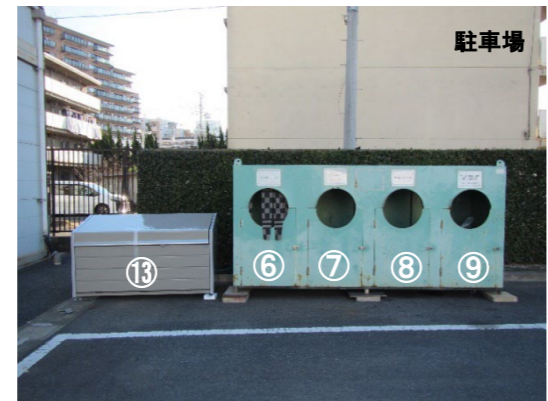
3号館  
ダンボール



9号館  
コンクリート類



屋外  
倉庫A 倉庫B  
機密書類・廃液・滅菌ごみ



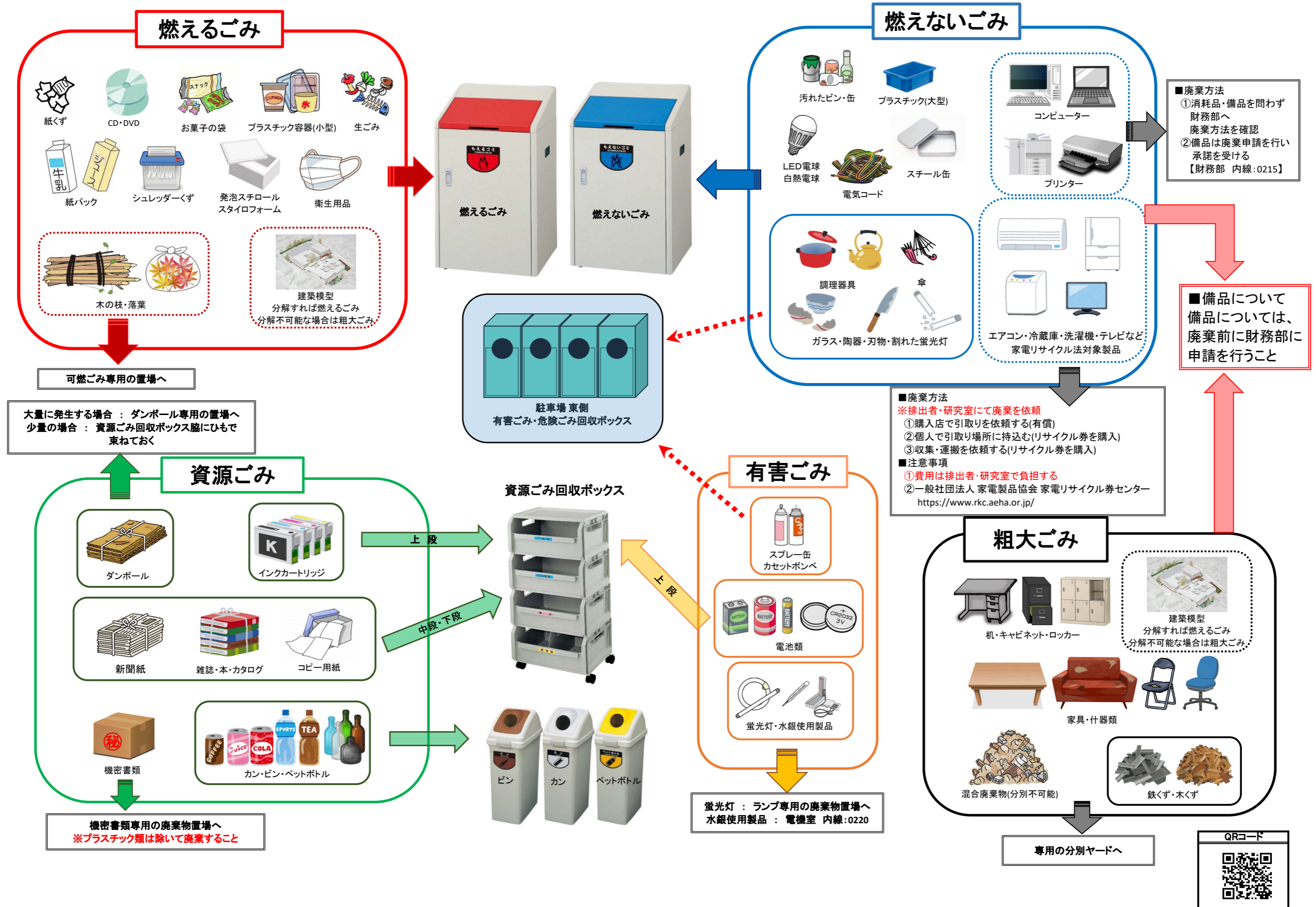
駐車場  
使用済み蛍光灯・有害(スプレー缶・ガラス・陶器類)



屋外  
粗大ごみ・鉄くず

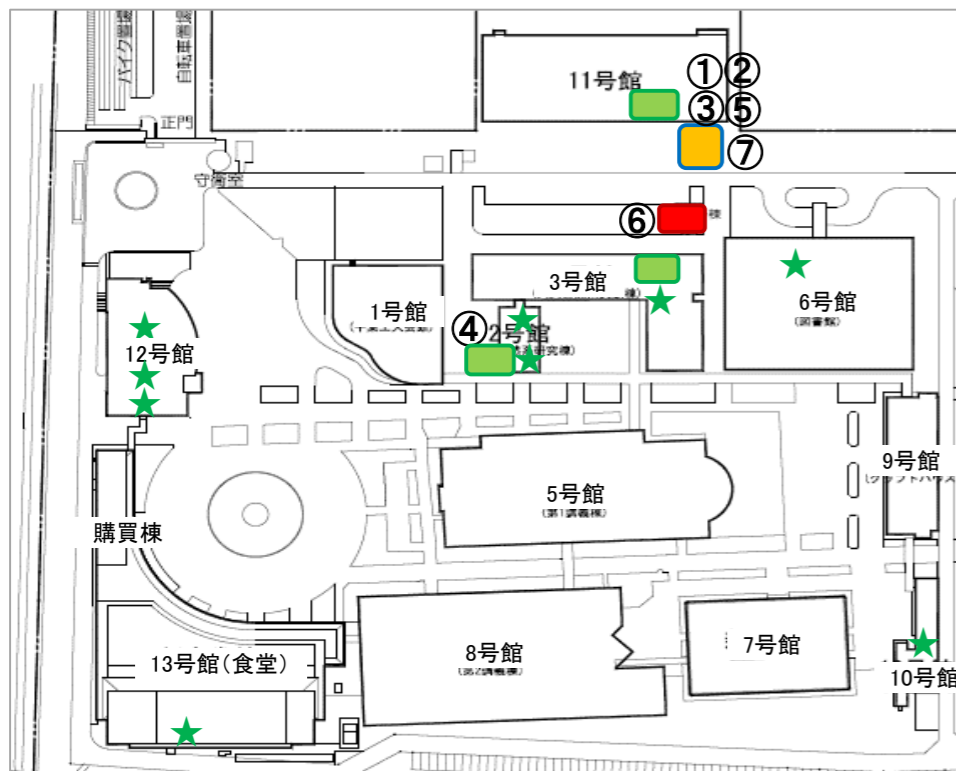
場所	資源ごみ回収ボックス設置箇所	QRコード
1号館	1・2階エレベーターホール	
2号館	1階エレベーターホール	
4号館	B1・1・7階エレベーターホール	
5号館	1階ホール	
6号館	1階講師控室前	
7号館	1階エレベーターホール	※QRコード読み取り機能を利用して、アクセスすることができます。
8号館	1階エレベーターホール	
9号館	1階ホール	

### ごみの分別廃棄・収集について

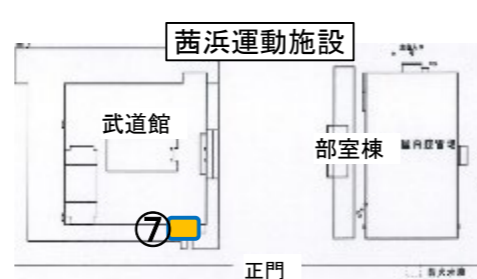


## ごみの持込み場所・資源ごみ回収ボックスの使い方について

### ■ ごみの持込み場所について

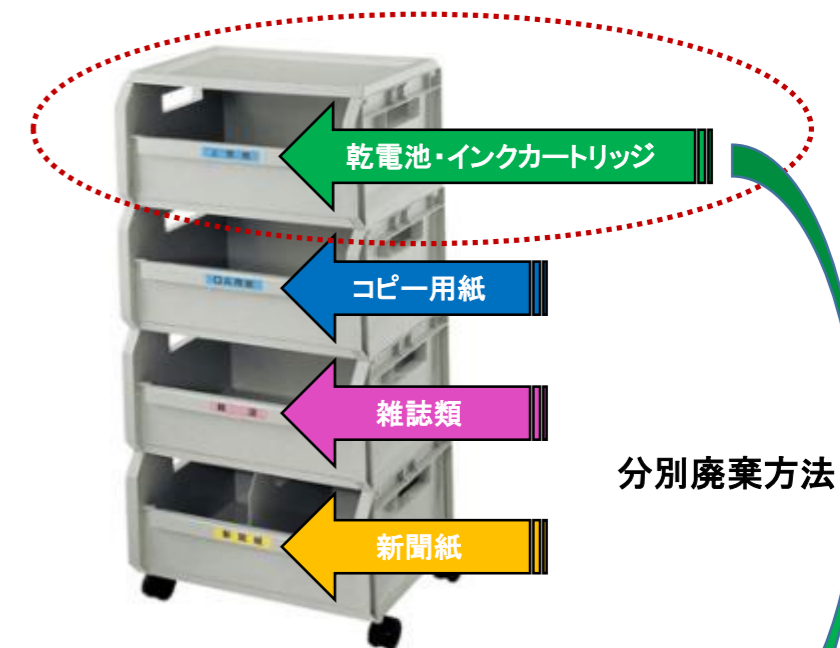


No	専用の廃棄物置場・分類	備考
①	本・雑誌類	大量の場合、ひもで束ねる
②	新聞紙・コピー用紙類	大量の場合、ひもで束ねる
③	ダンボール	大量の場合、ひもで束ねる
④	機密書類	ダンボールに梱包 ファイルは取除く
⑤	使用済み蛍光ランプ	割れたものはガラスくず
⑥	廃液保管庫	使用者にて保管庫へ
⑦	粗大ごみ置場	分別し廃棄



- 凡例
- 一般廃棄物(資源ごみ)
  - 産業廃棄物
  - 粗大ごみ
  - ★ 資源ごみ回収ボックス

### ■ 資源ごみ回収ボックスの使い方



分別廃棄方法



使用済み乾電池・カートリッジ分別廃棄状況

①②: 本・雑誌・新聞紙・コピー用紙類

③⑤: 新習志野校舎 ダンボール・使用済み蛍光ランプ

⑦: 新習志野校舎 粗大ごみ

11号館1階資源ごみ



④: 2号館1階 機密書類

2号館1階 機密書類保管庫



機密書類保管庫内



⑥: 廃液

3号館 廃液保管庫



廃液保管 内



場所	資源ごみ回収ボックス設置箇所	QRコード
2号館	1階 エレベーターホール	
2号館	1階 教育センター事務室内	
3号館	1階 エネルギーセンター前廊下	
6号館	1階 図書館事務室内	
10号館	1階 学生サポートセンター カウンター脇	
12号館	1階 事務室内	
12号館	2階 講師控室内	
12号館	5階 廊下	
13号館	2階 CIT事務室内	

※QRコード読取機能を利用して、アクセスすることができます。

新習志野校舎  
ごみの分別廃棄・収集について

